

# Procédure d'installation

**validateur : x**

**La version ( 1 )**

**Date de création : 11/12/2024**

**Date de validation : xx/xx/xx**

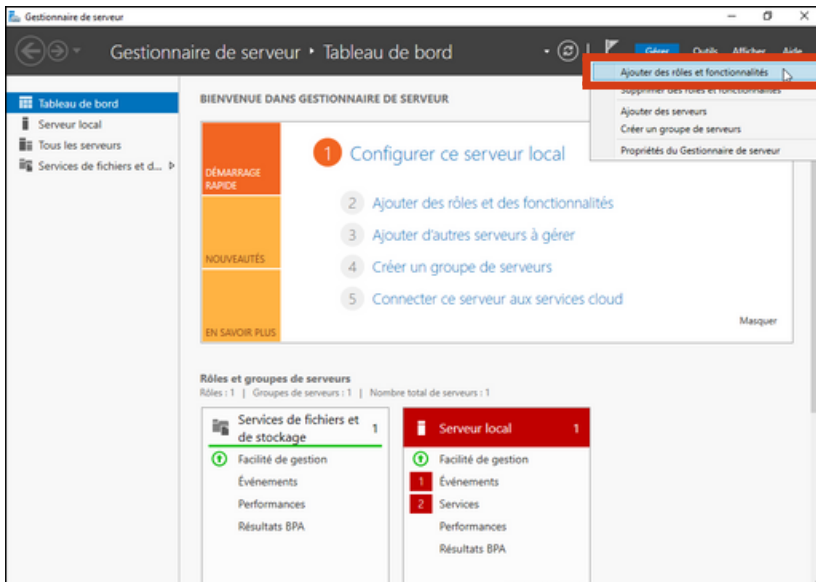


# SOMMAIRE

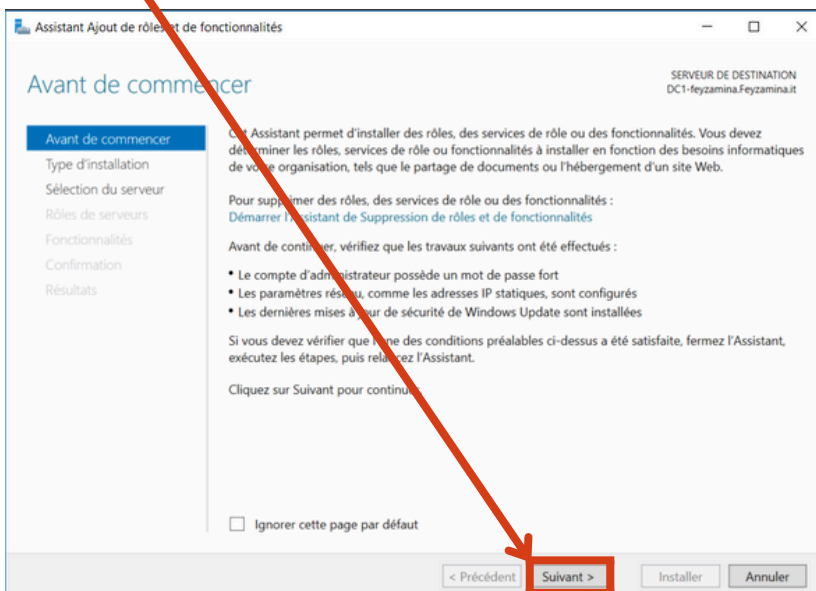
I. Installation du rôle RDS	1
II. Installation du gestionnaire de licences RDS	3
III. Configuration du mode de licence RDS	7
IV. Création d'une collection de session	8

# I. Installation du rôle RDS

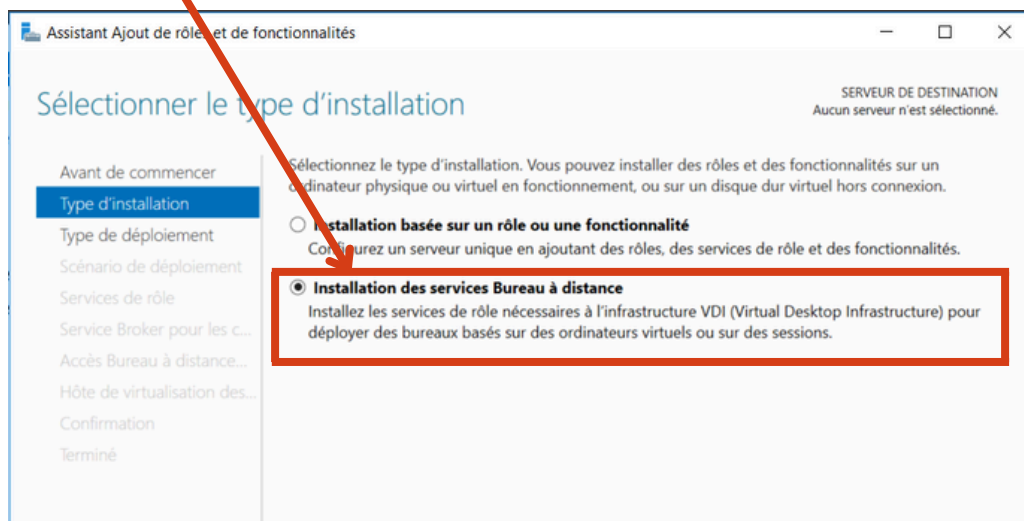
Rentrez sur le gestionnaire de serveur. Cliquez sur "Gérer" puis sur "Ajouter des rôles et fonctionnalités".



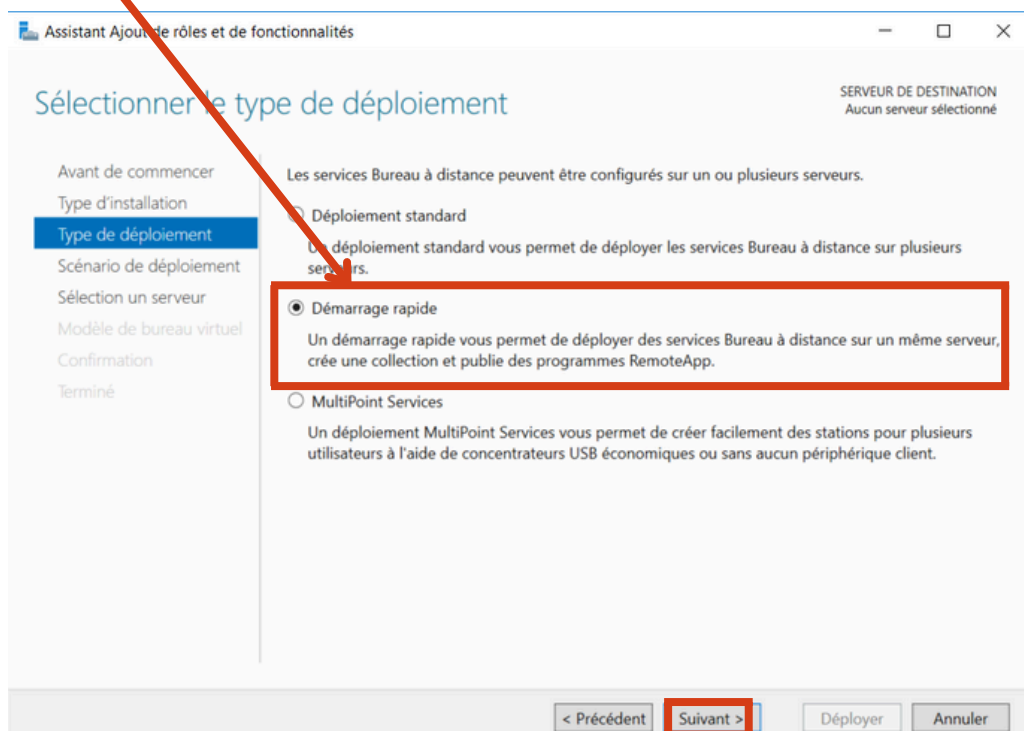
Cliquer sur suivant



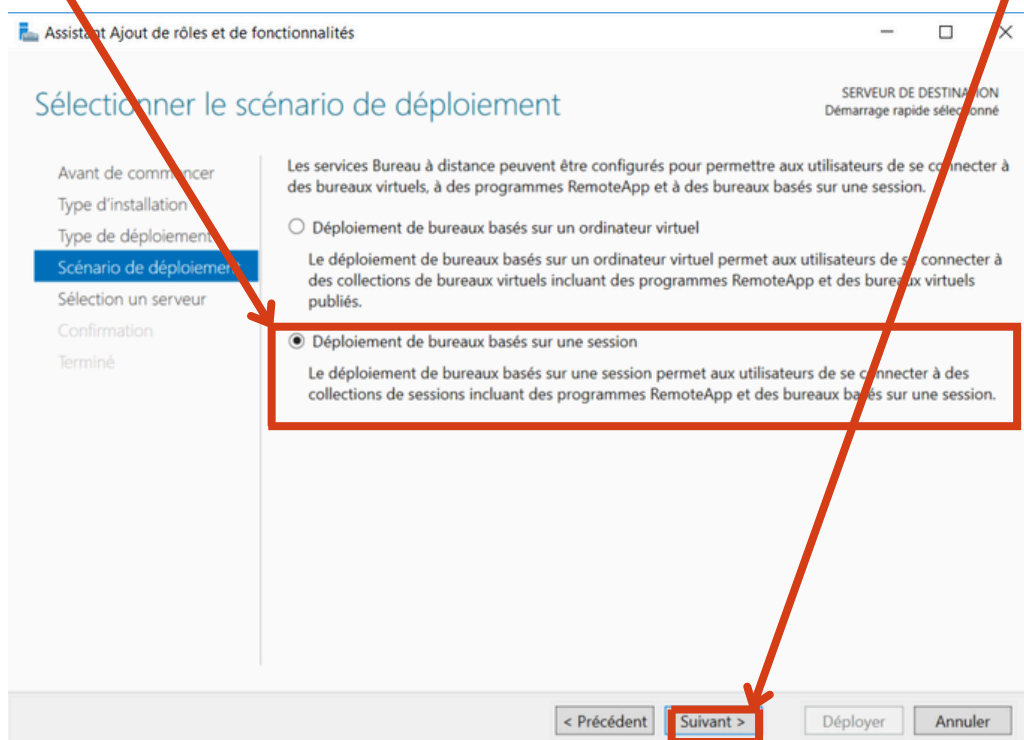
Sélectionnez "Installation des services Bureau à distance".



Cocher Démarrage rapide.

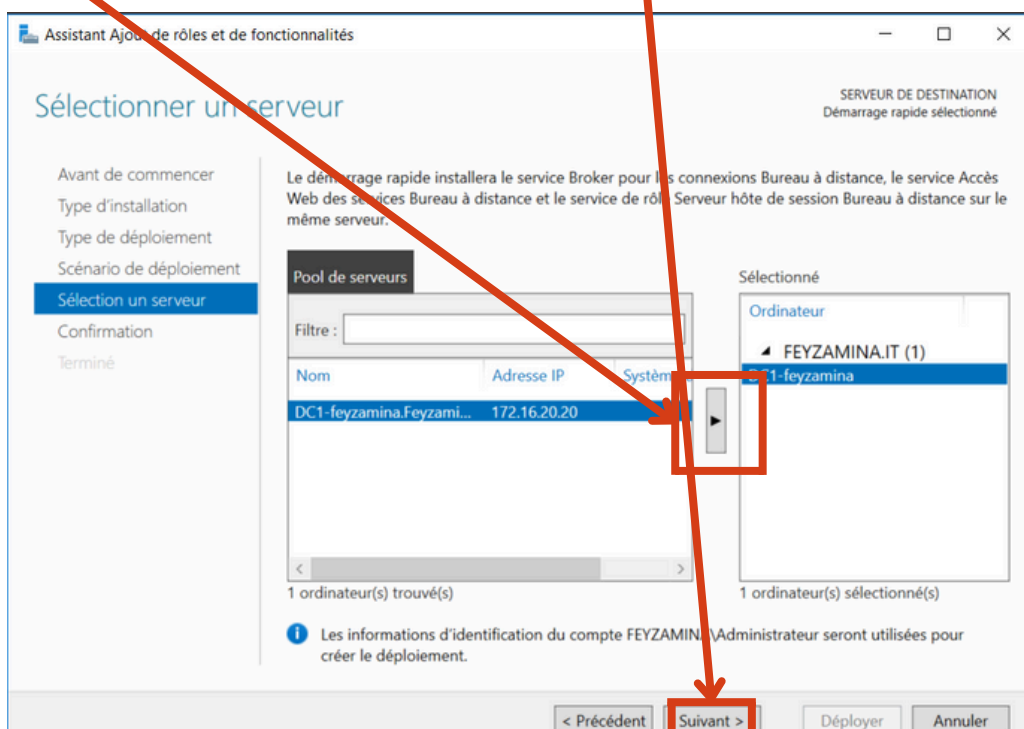


Choisissez "Déploiement de bureaux basés sur une session". Poursuivez.

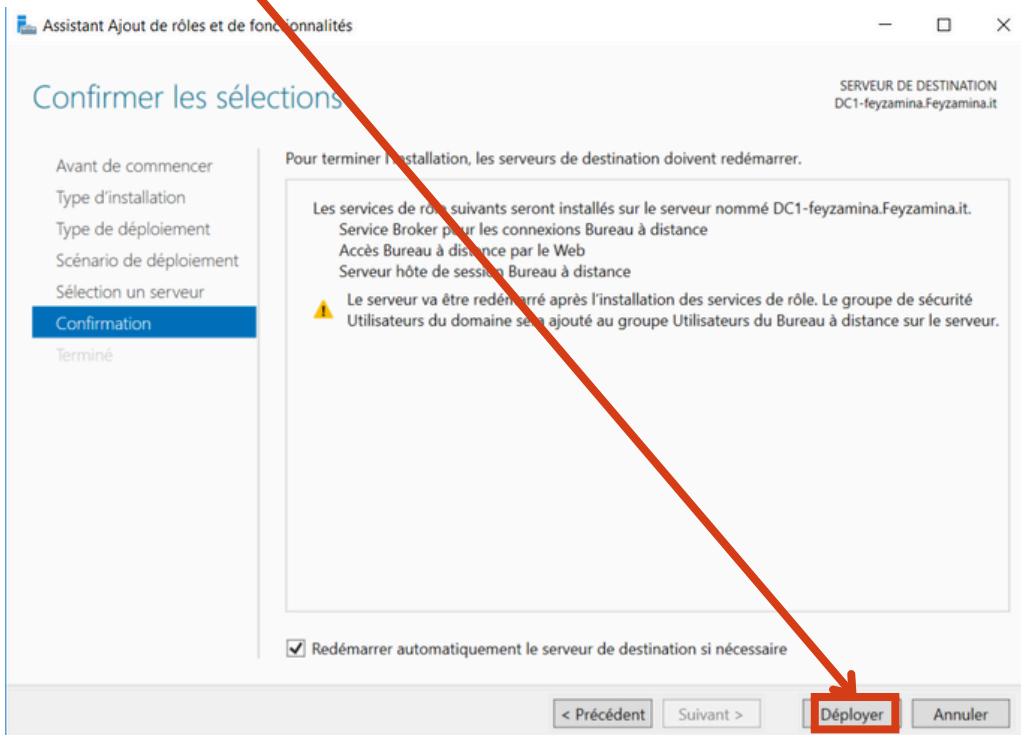


## II. Installation du gestionnaire de licences RDS

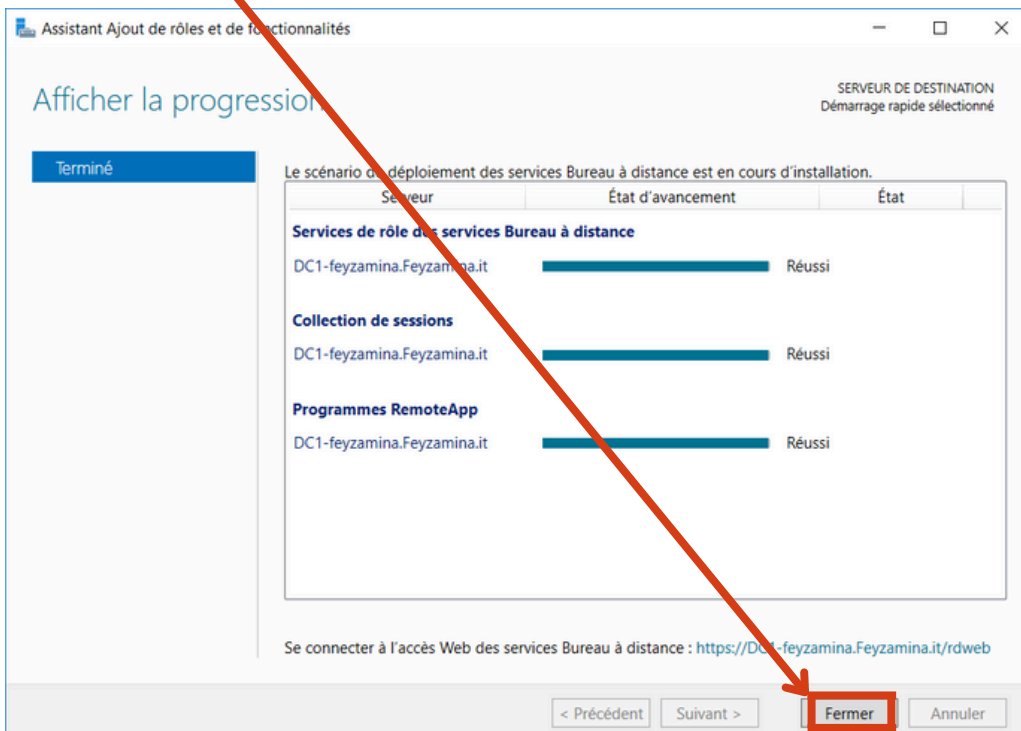
Sélectionner le serveur. Poursuivez



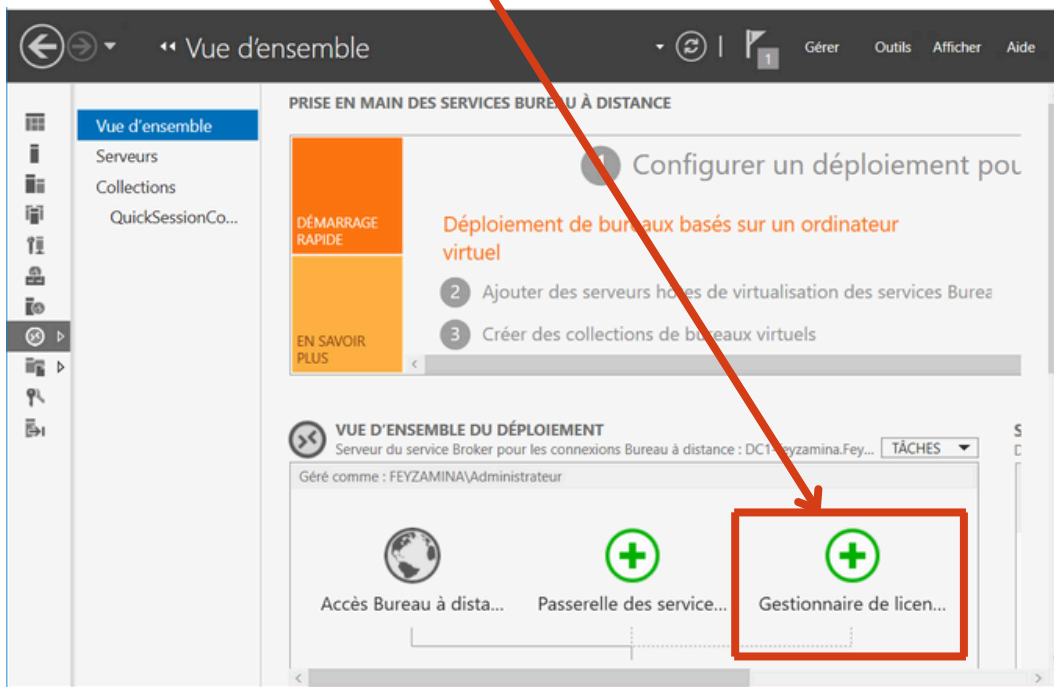
Cliquer sur Déployer.



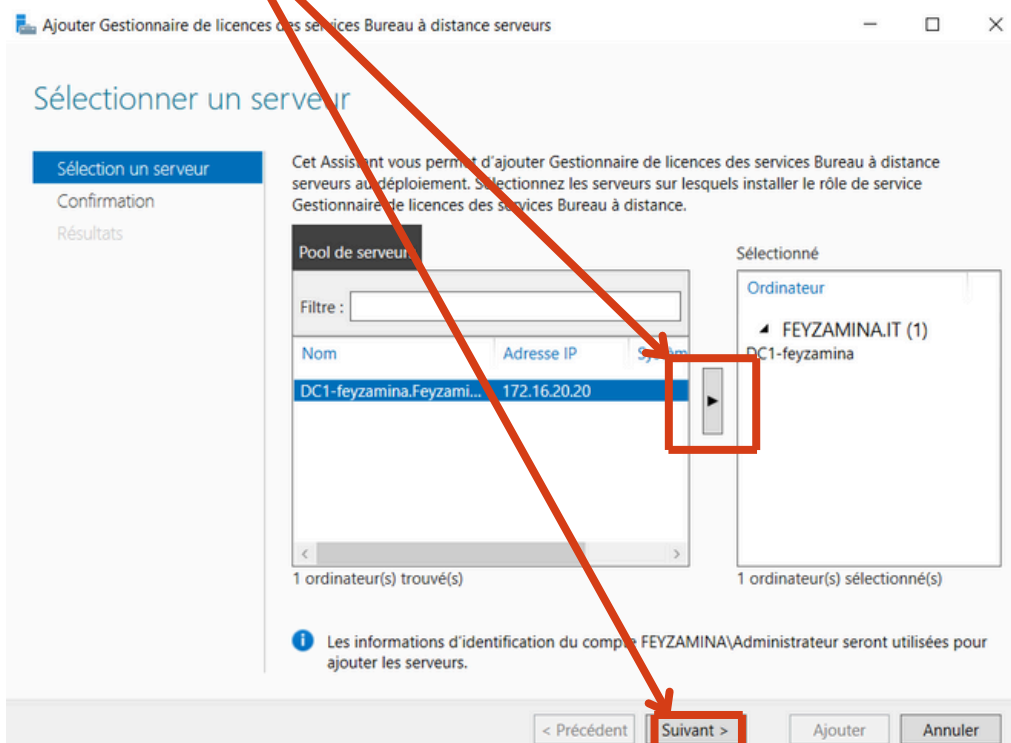
Cliquer sur fermer.



Au niveau du schéma sur la "**Vue d'ensemble du déploiement**", je vous invite à double-cliquer sur le "**Gestionnaire de licence**" pour passer à l'installation de cette brique.

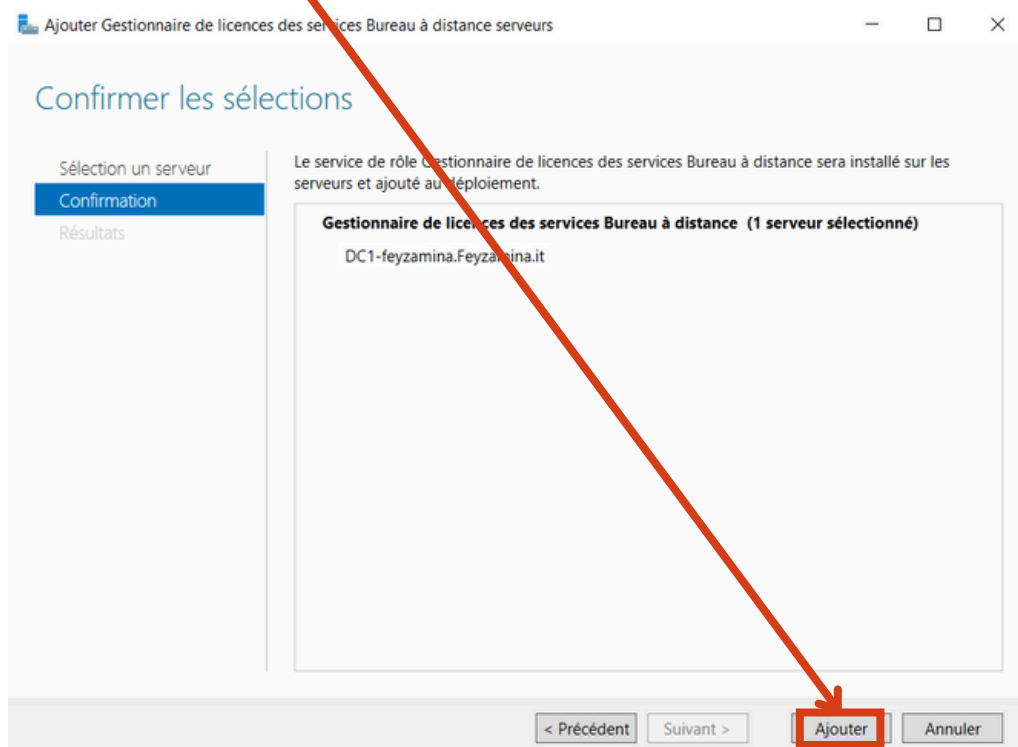


**Sélectionner le serveur. Poursuivez**

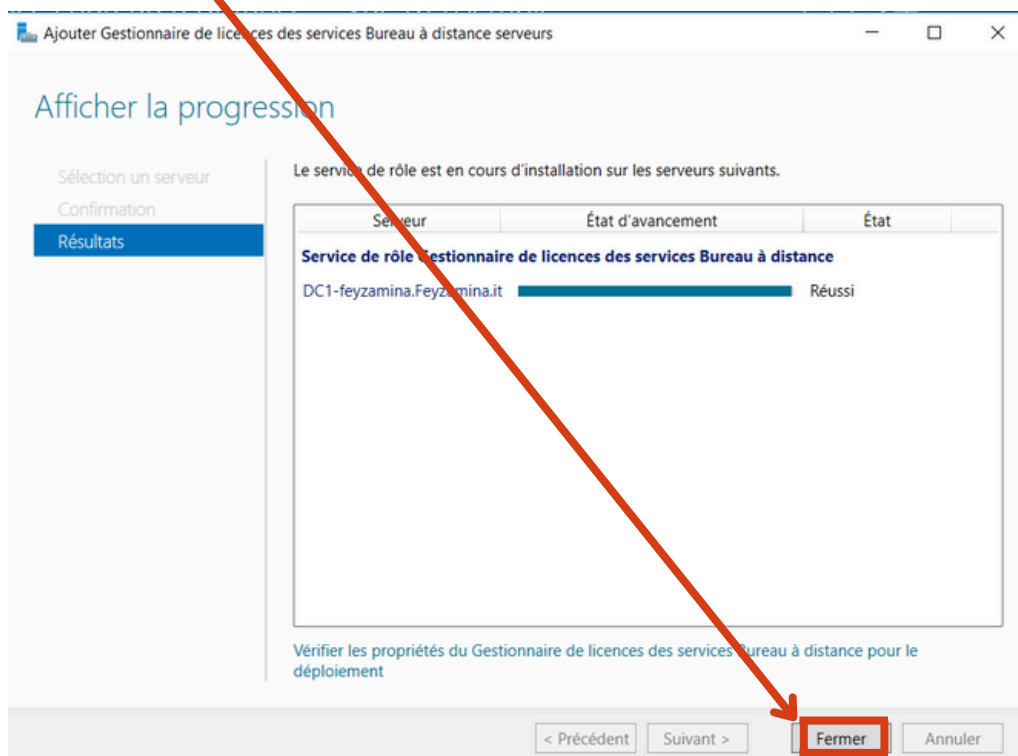




Cliquer sur ajouter.



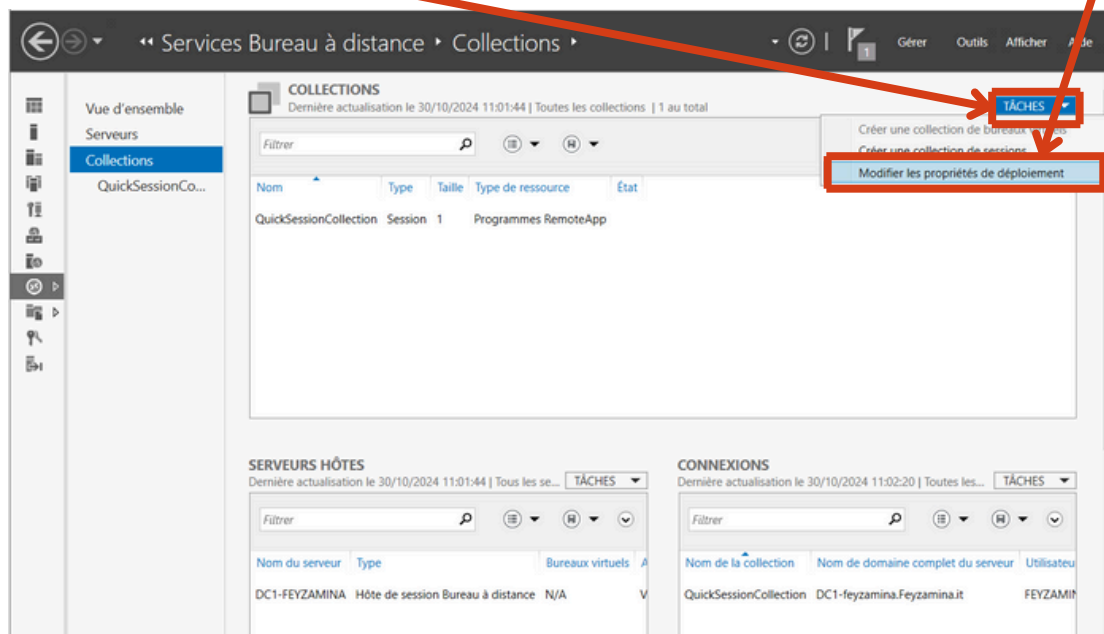
Cliquer sur fermer.



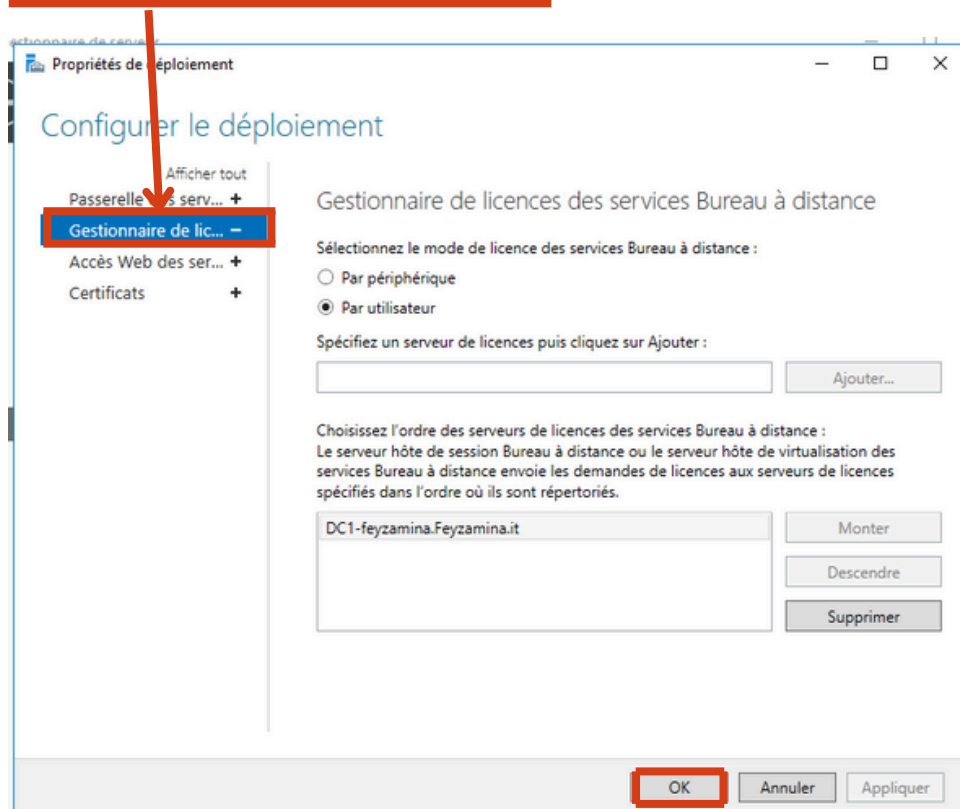


### III. Configuration du mode de licence RDS

Cliquer sur TACHES, puis Cliquer sur Modifier les propriétés de déploiement.

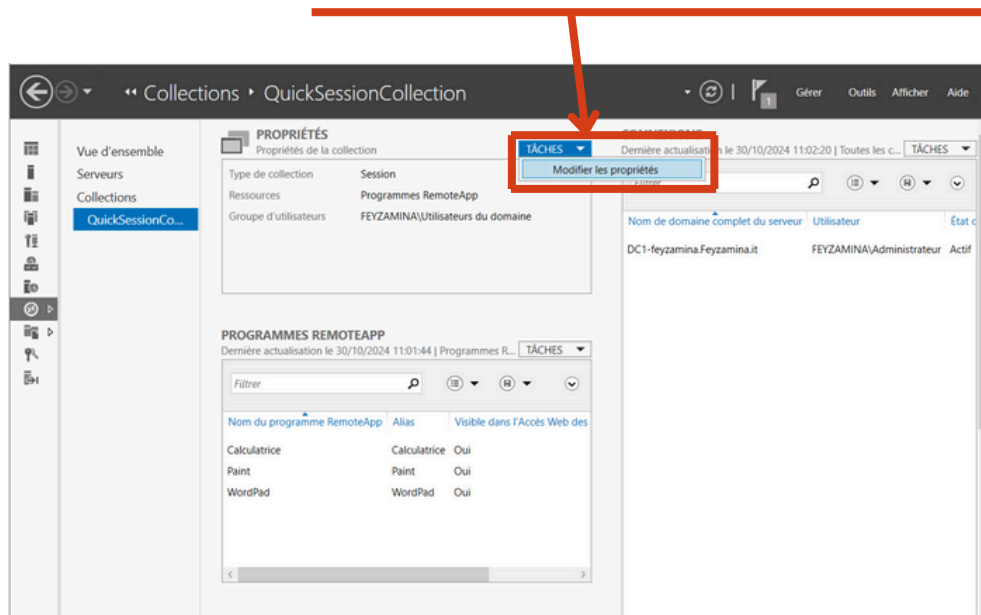


Cliquez sur "Gestionnaire de licence" et sélectionnez le mode qui vous convient.

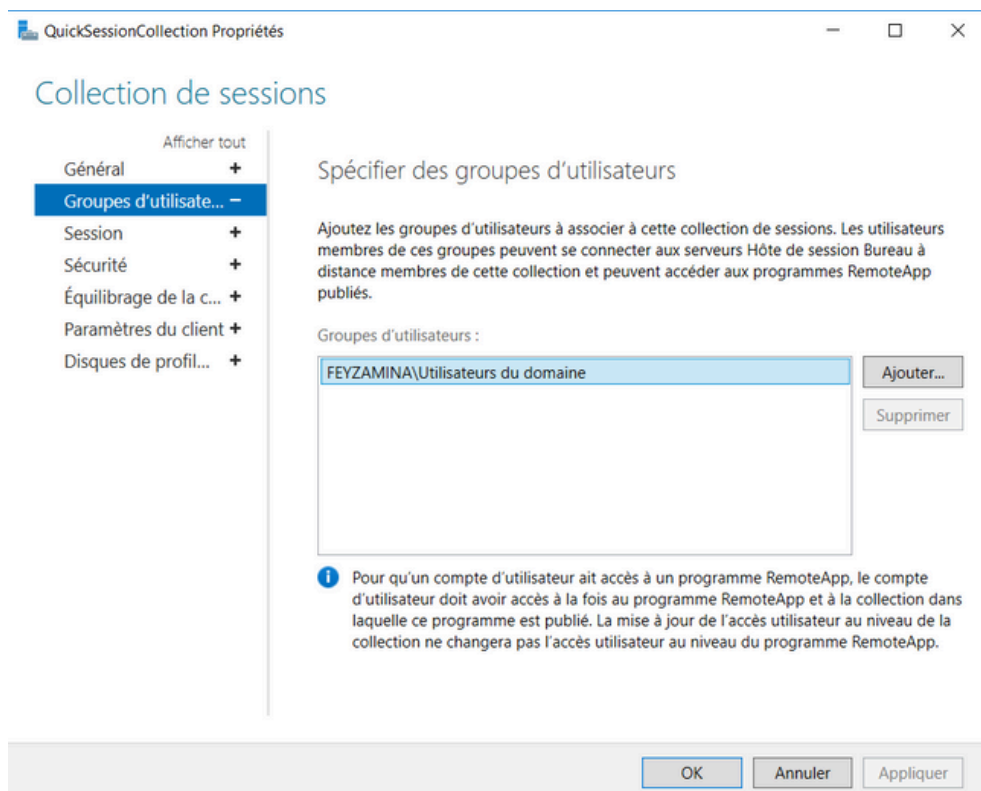


## IV. Création d'une collection de session

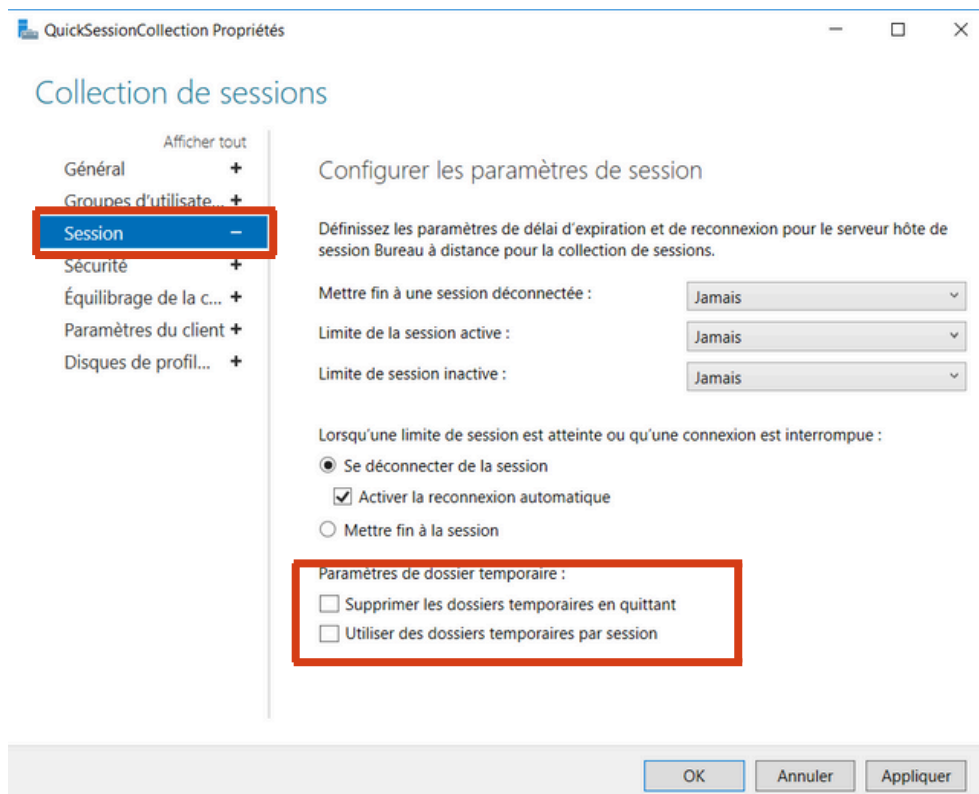
Dans le gestionnaire de serveur, cliquez sur votre collection (voir ci-dessous) et ensuite sur la droite cliquez sur "Tâches" > "Modifier les propriétés".



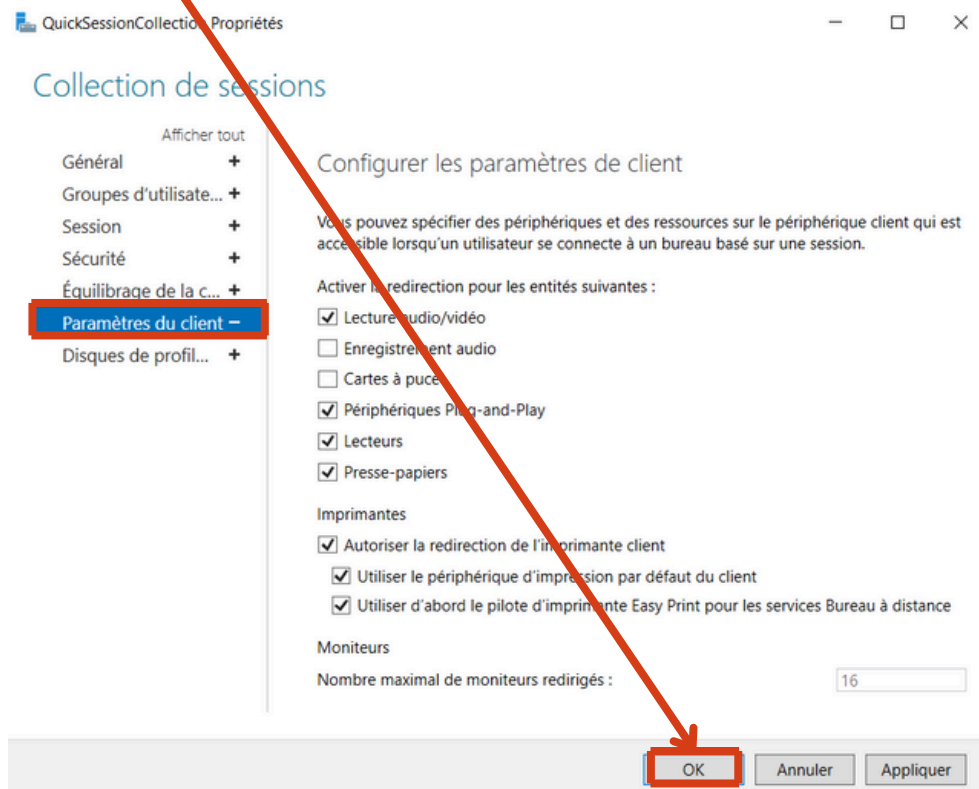
Par défaut, le groupe "Utilisateurs du domaine" est présent.



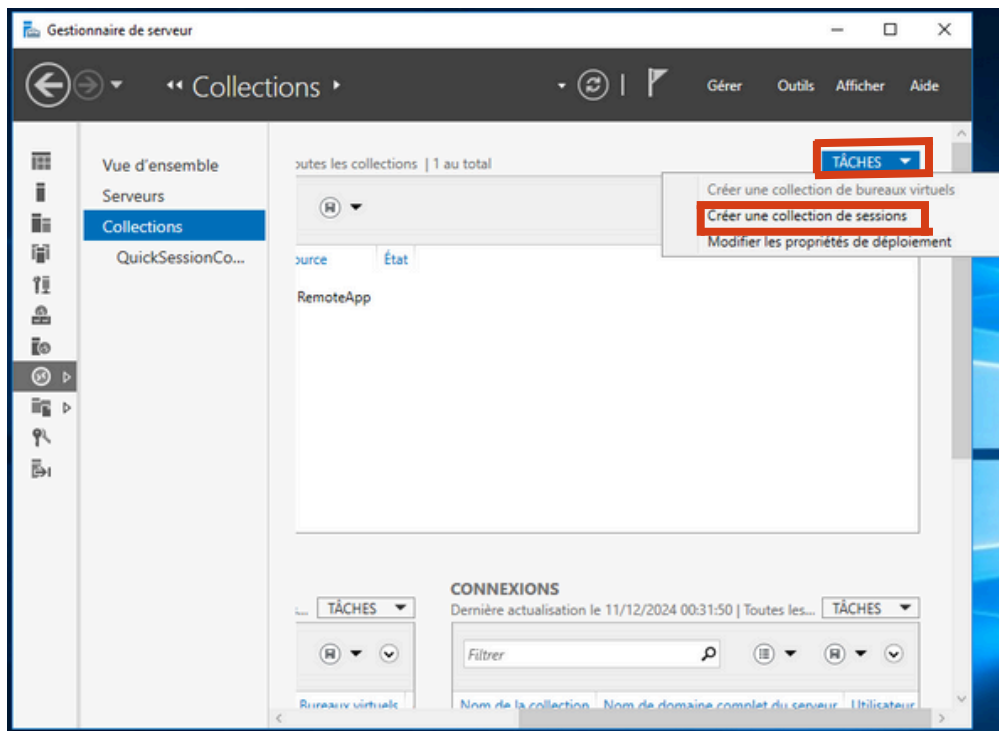
Dans la partie "Session", vous pouvez gérer les expirations de session.



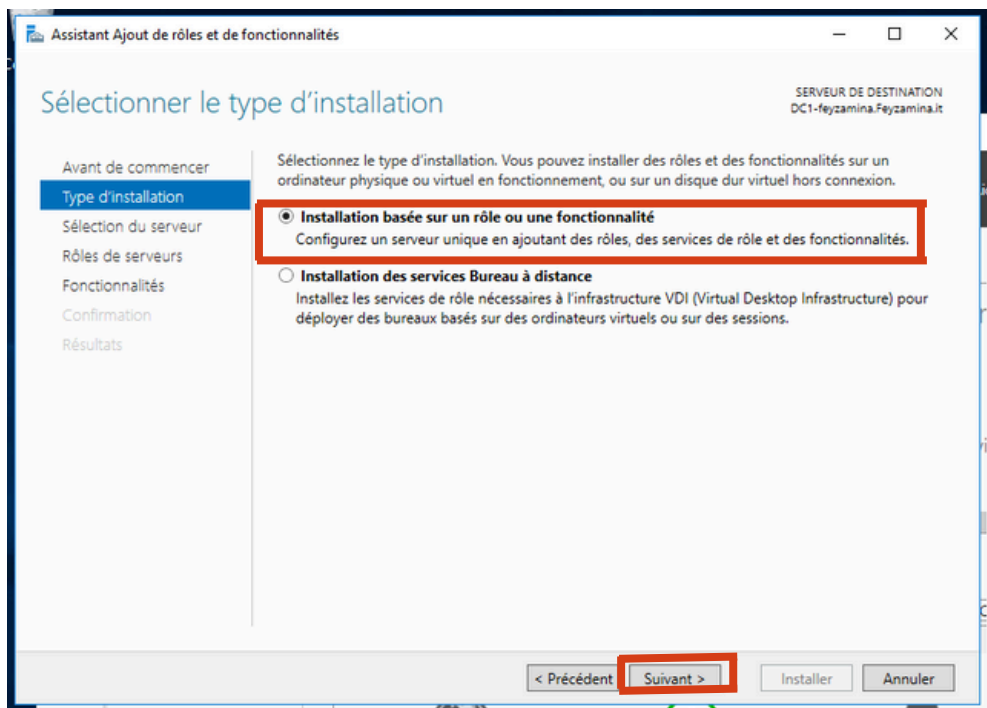
Cliquer sur OK



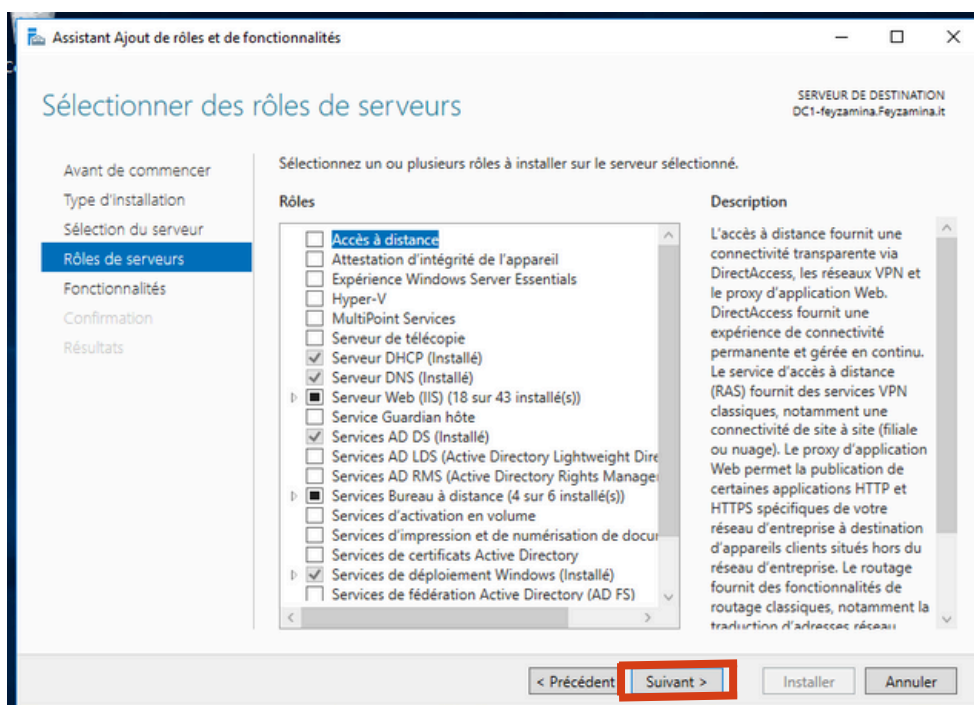
Ensuite, nous allons rajouter une collection de session, pour ce faire, cliquer sur "Tâches" et cliquer sur "Créer une collection de sessions".



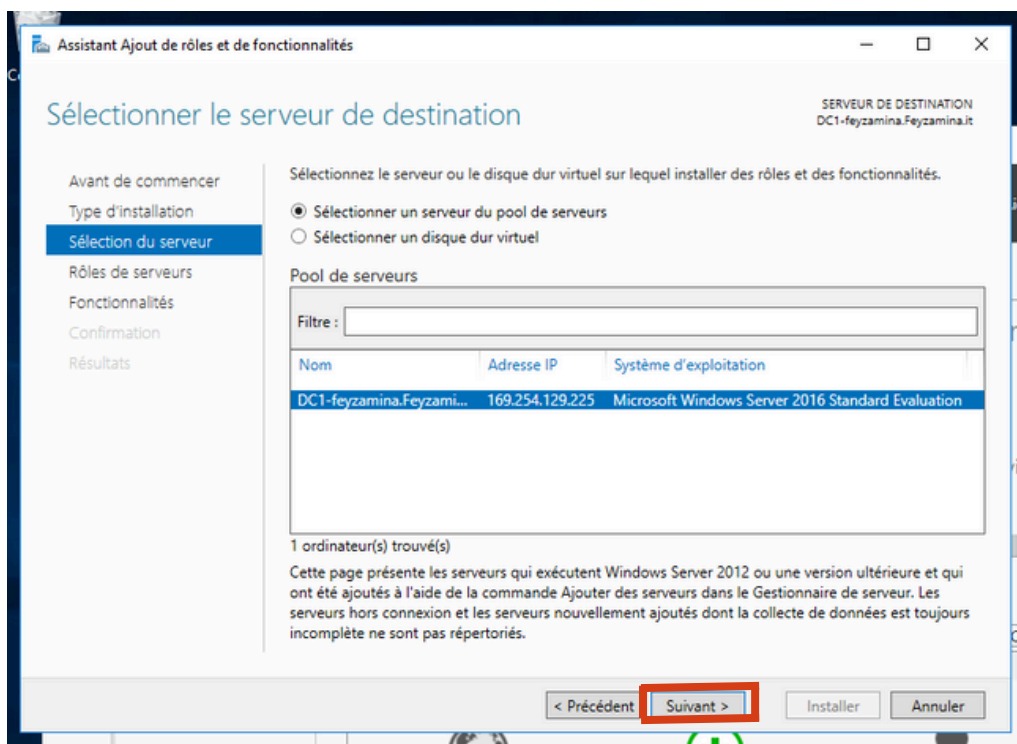
Sélectionnez "Installation basée sur un rôle ou une fonctionnalité" puis faites "Suivant".



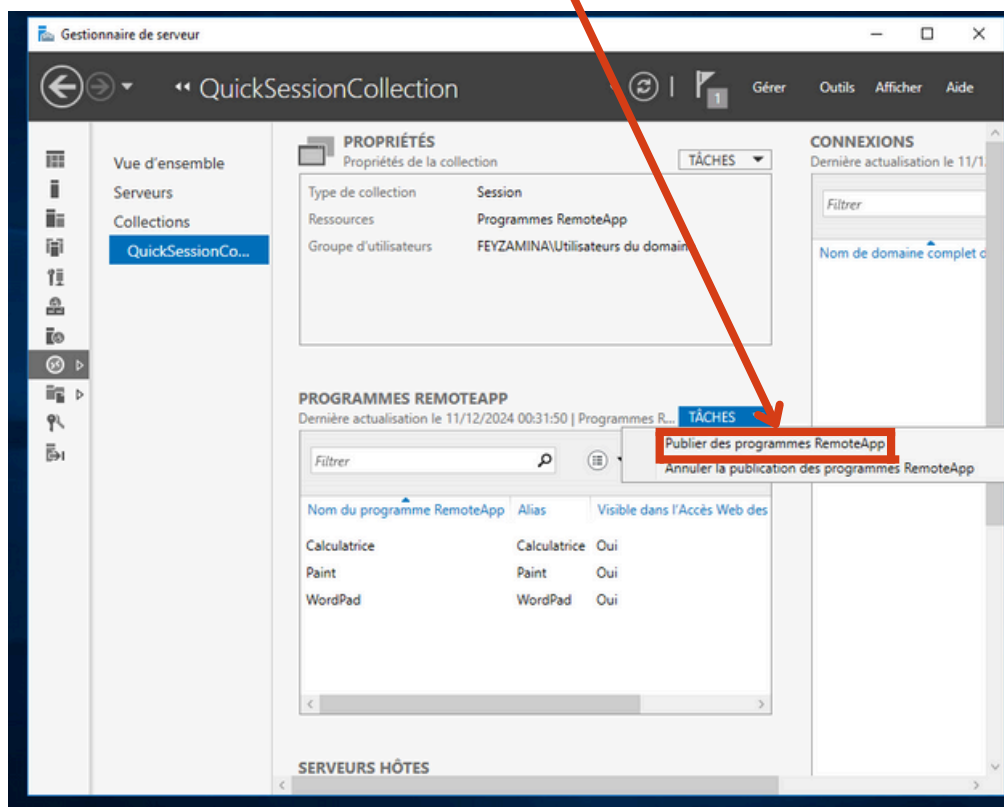
Sélectionnez les rôles pour votre serveur et cliquer " Suivant ".



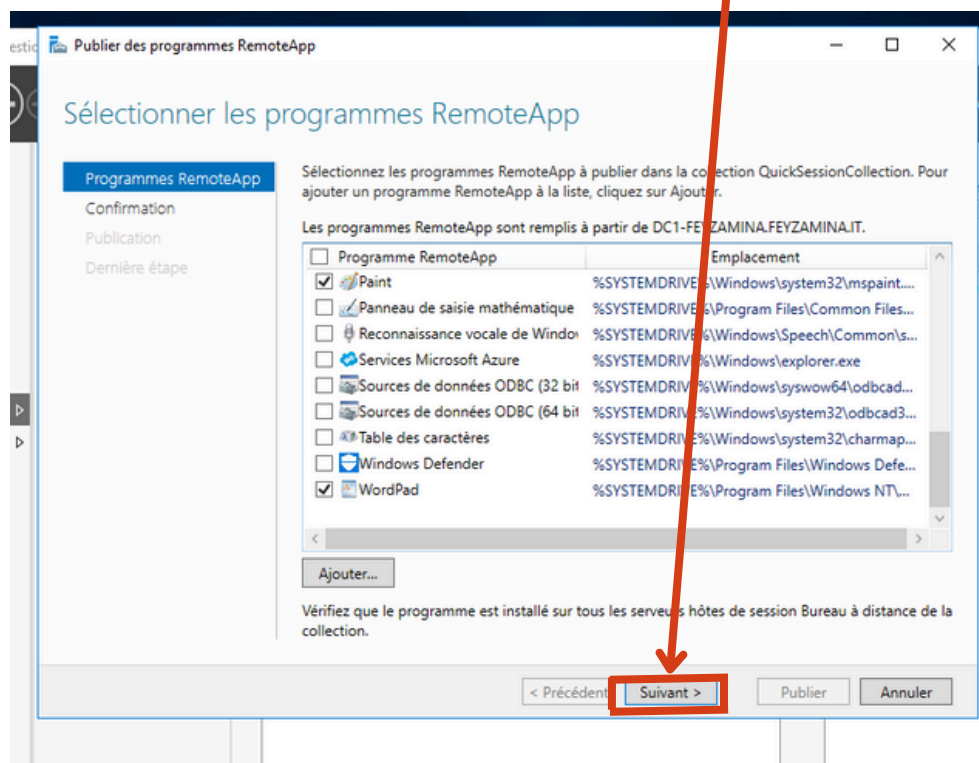
Sélectionnez " Sélectionner un serveur du pool de serveurs " et cliquer sur " Suivant ".



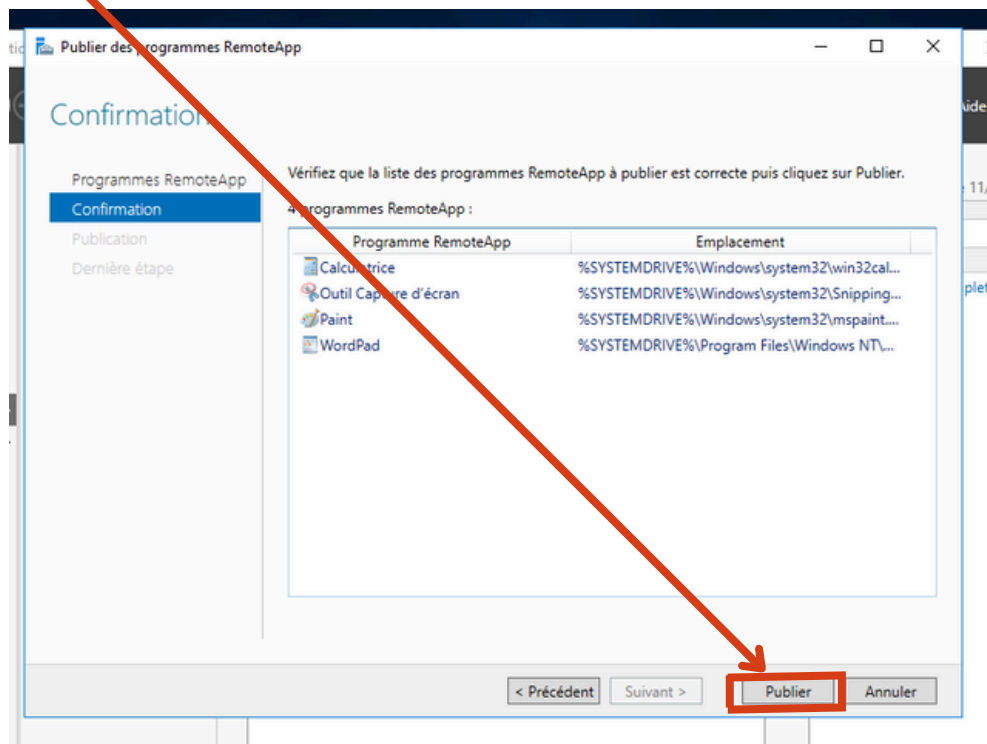
Sélectionnez " Publier des programmes RemoteApp " .



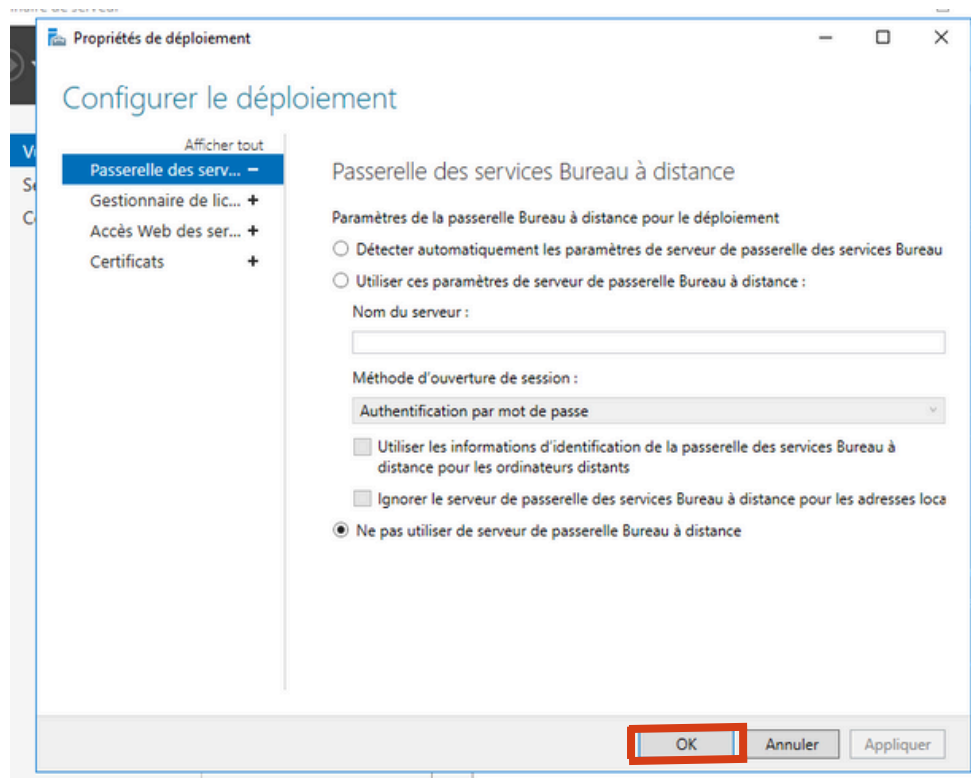
Sélectionnez les applications souhaitées puis faites " Suivant ".



Cliquez sur " Publier ".

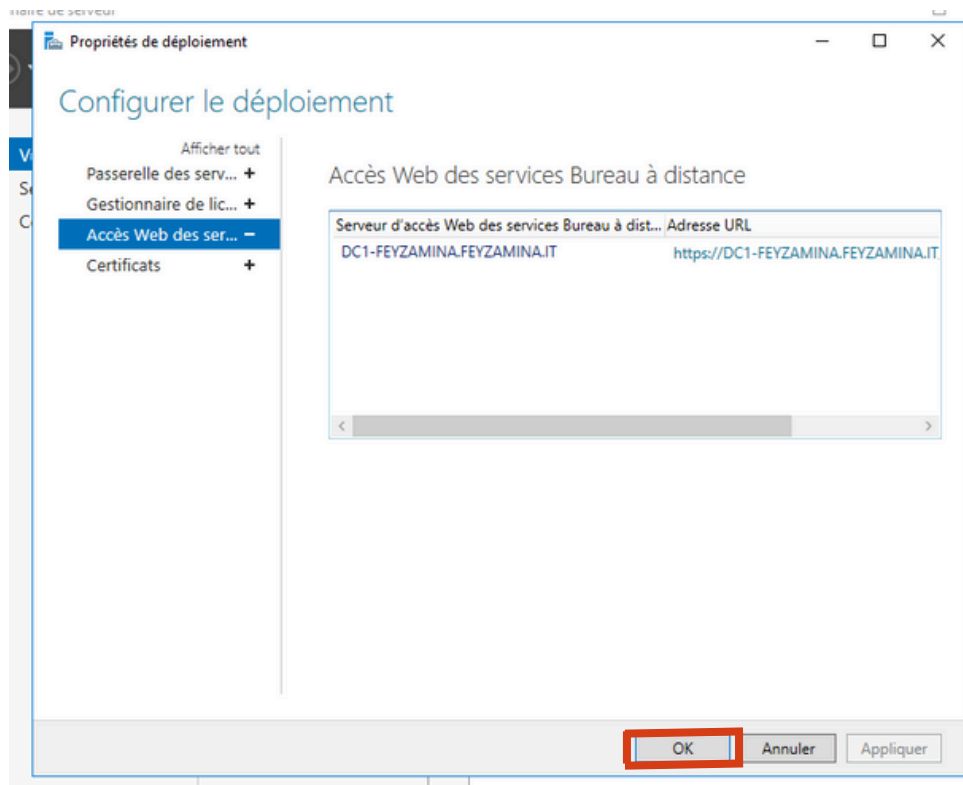


Pour la passerelle sélectionnez en fonction de vos besoins puis faites " OK ".

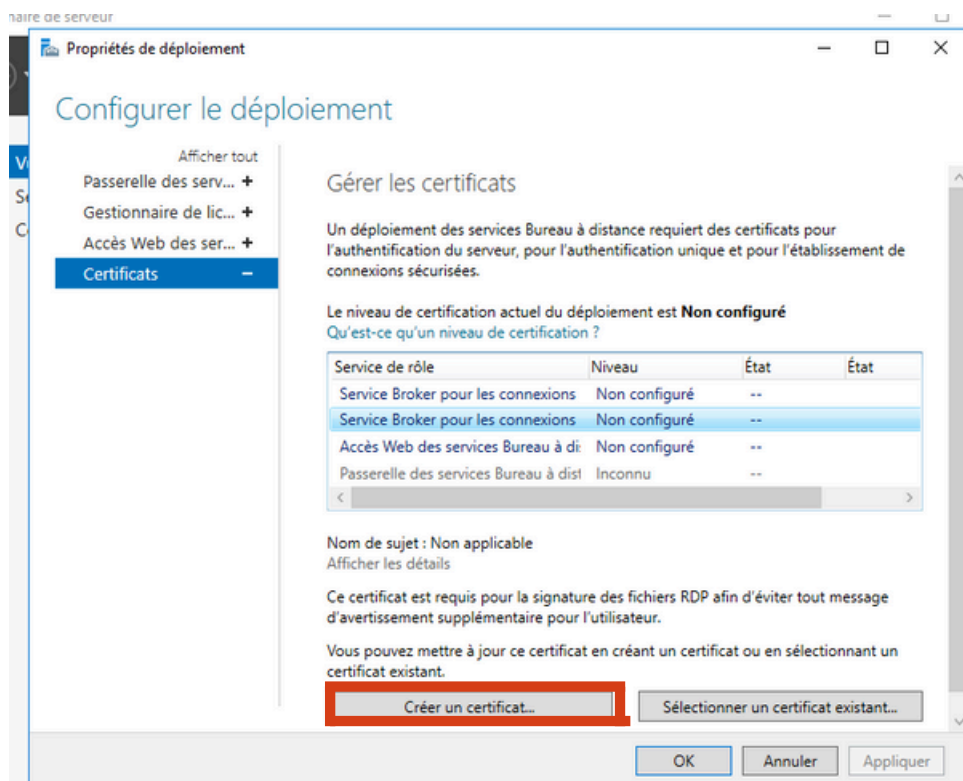




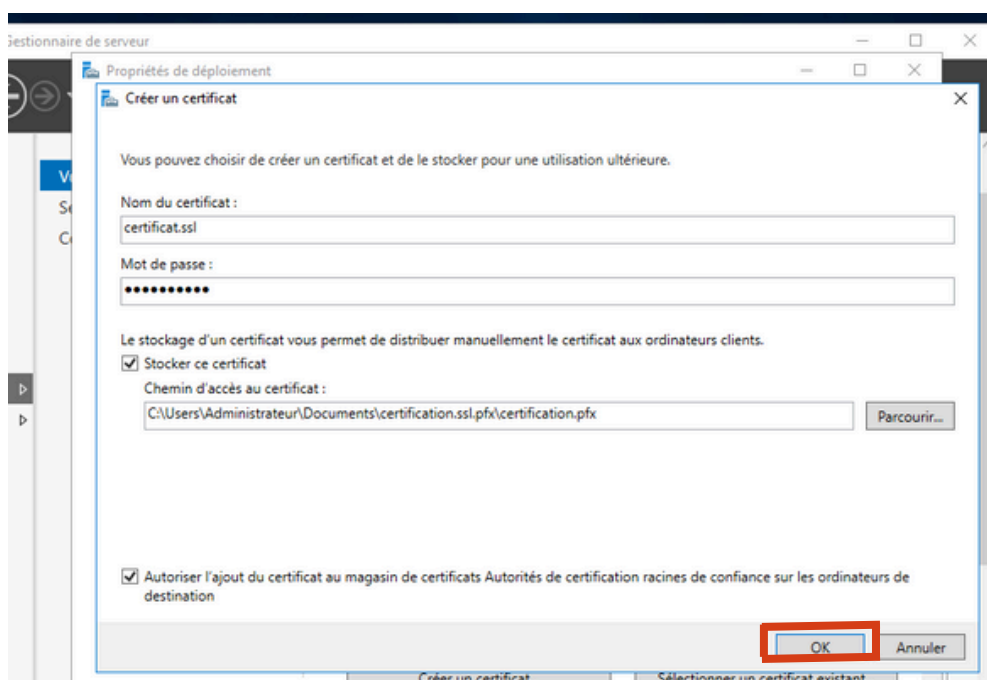
Cliquez sur OK



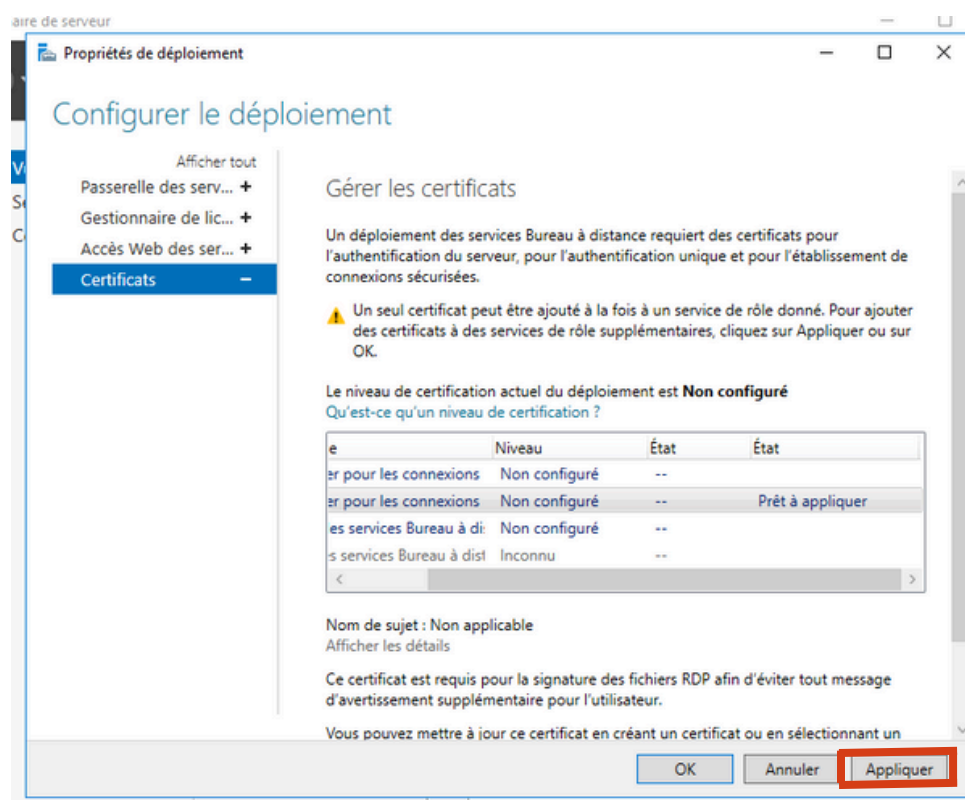
Cliquez sur " Créer un certificat "



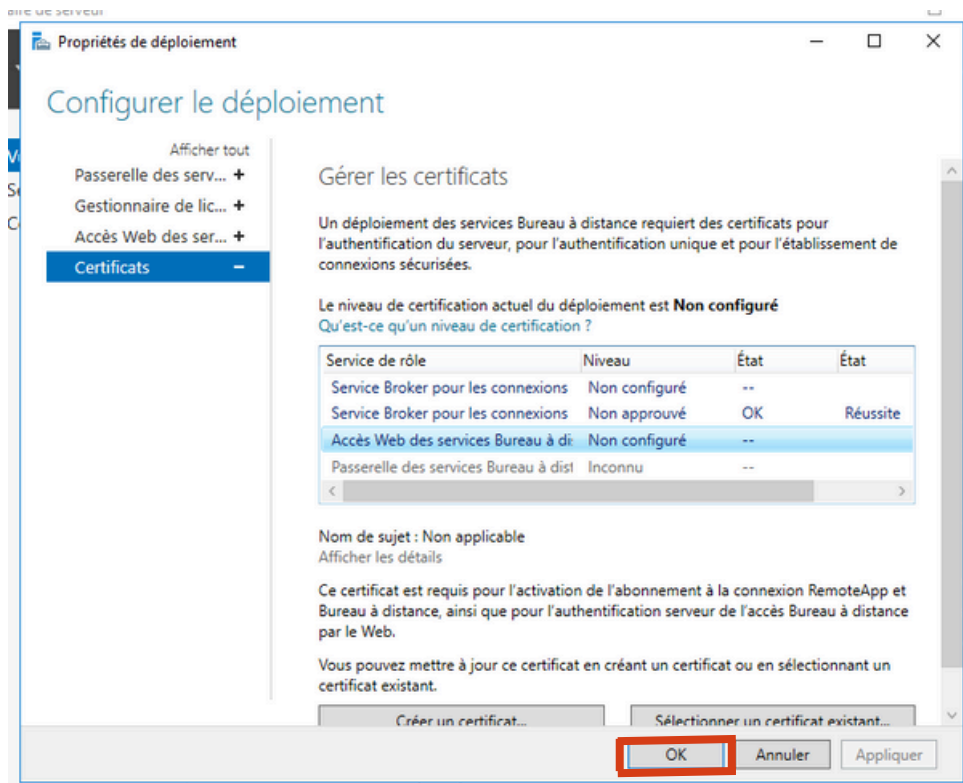
Cliquez sur OK



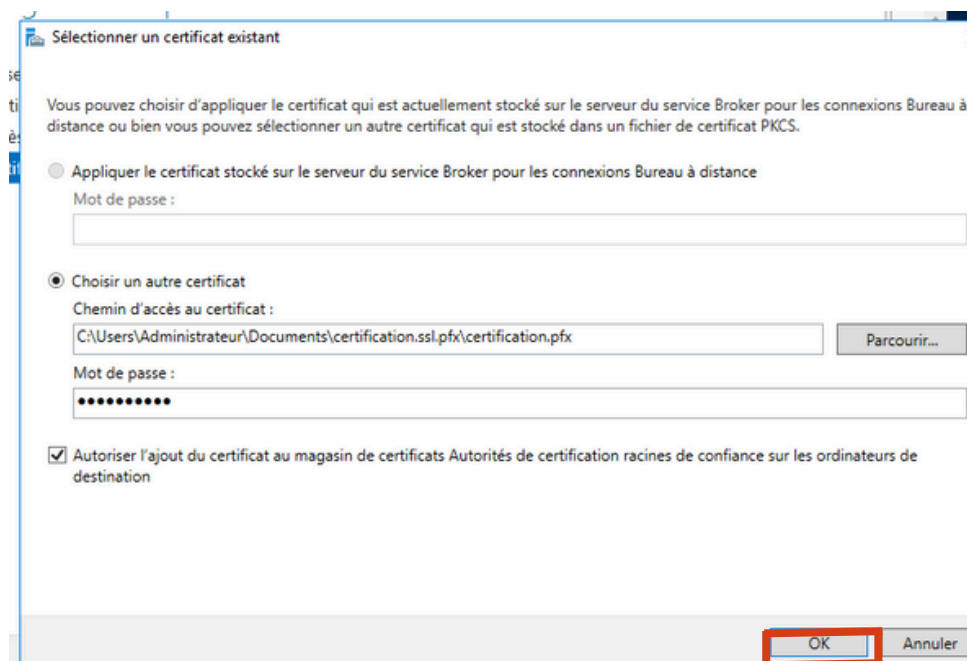
Cliquez sur " Appliqué "



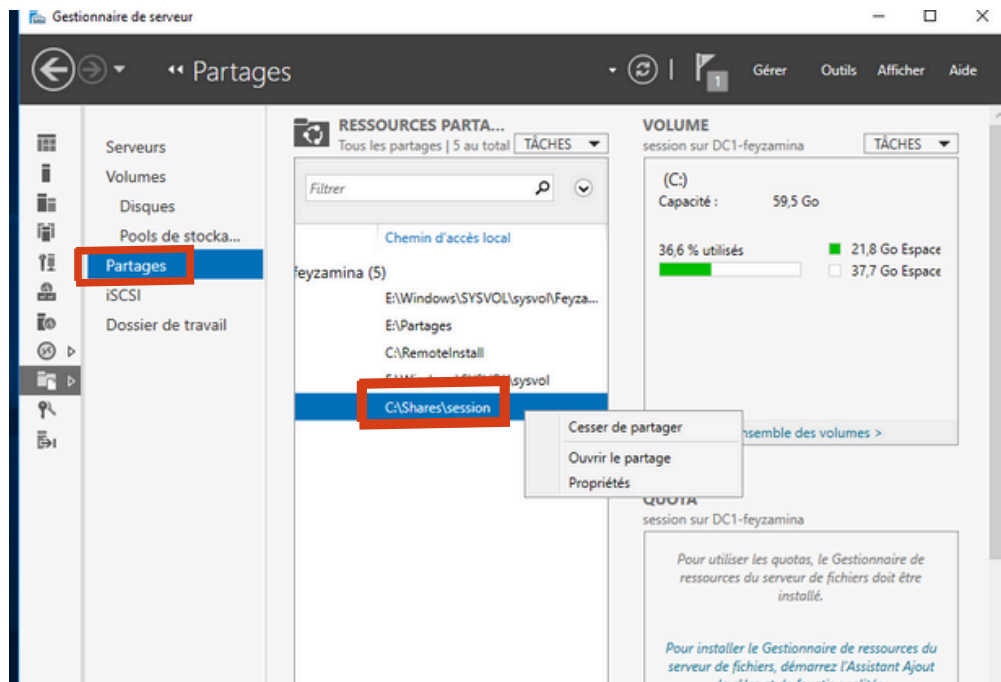
Une fois appliqué, cliquer sur OK



Cliquer sur OK



On peut apercevoir les différents partages en cliquant sur "Partages"



Cliquer sur OK

